

# “MINISTERIO DE ECONOMIA”

## Presupuesto Abierto

### año 2017



# Situación Relevante Encontrada al Inicio de la Gestión Enero 2016:

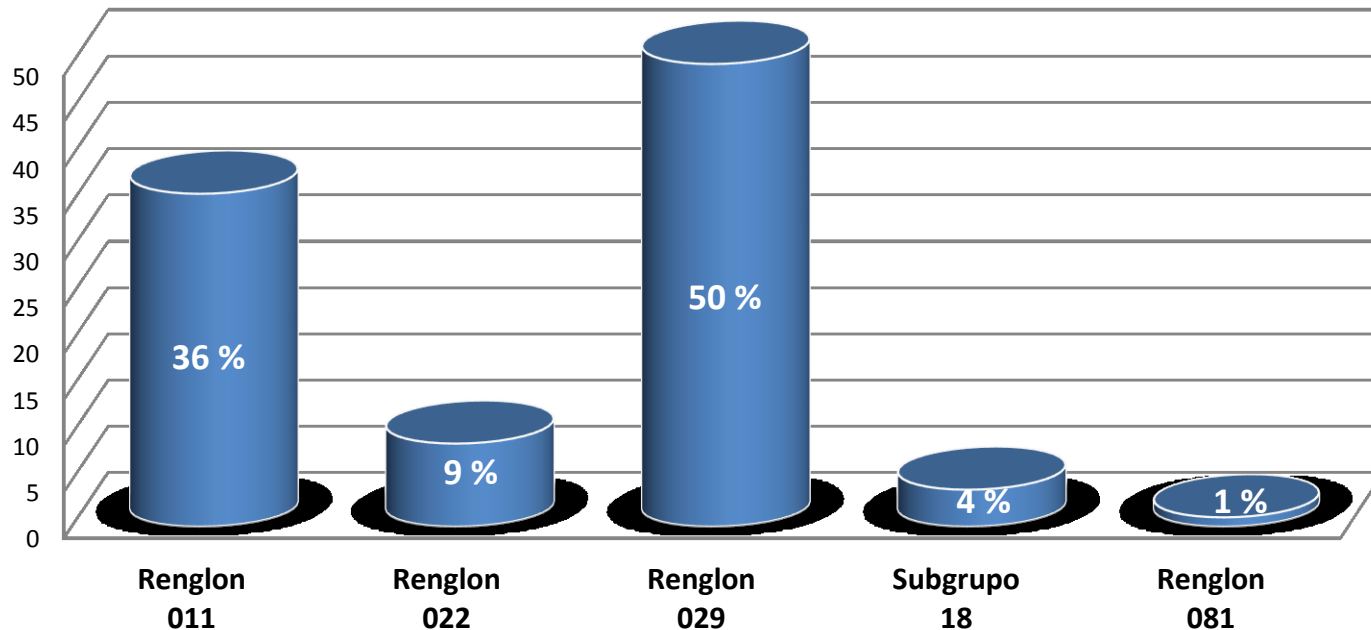
## **Estructura Orgánica:**

- Acuerdo Gubernativo 170-2015, Reglamento Orgánico Interno sin implementar por falta de financiamiento
  - Cubierto con economías y fondos propios
- **Deuda con Organismos Internacionales:**
  - Q 1,862,492.00 - compromisos del año 2015.
- **Presupuesto Insuficiente:**
  - Gastos de funcionamiento e Inversión para la prestación de servicios, mejoras físicas y transferencias a organizaciones no gubernamentales (13 PROMIPYMES)

# Situación Relevante Encontrada al Inicio de la Gestión Enero 2016:

## Nominas Desfinanciadas:

REGLON PRESUPUESTARIO	011	022	029	SUBGRUPO 18	81	TOTAL
Total empleados y contratos	290	69	400	25	11	795



# Contingencia para hacer más eficiente el Gasto

## Medidas de contención:

- ✓ Circular No. 1-2016, Presidencia de la República de Guatemala.
- ✓ Circular No. 2 del Ministerio de Finanzas Públicas, Normas para el Control y Contención del Gasto del Ejercicio Fiscal 2016

## Optimización y costo benéfico en el gasto Público:

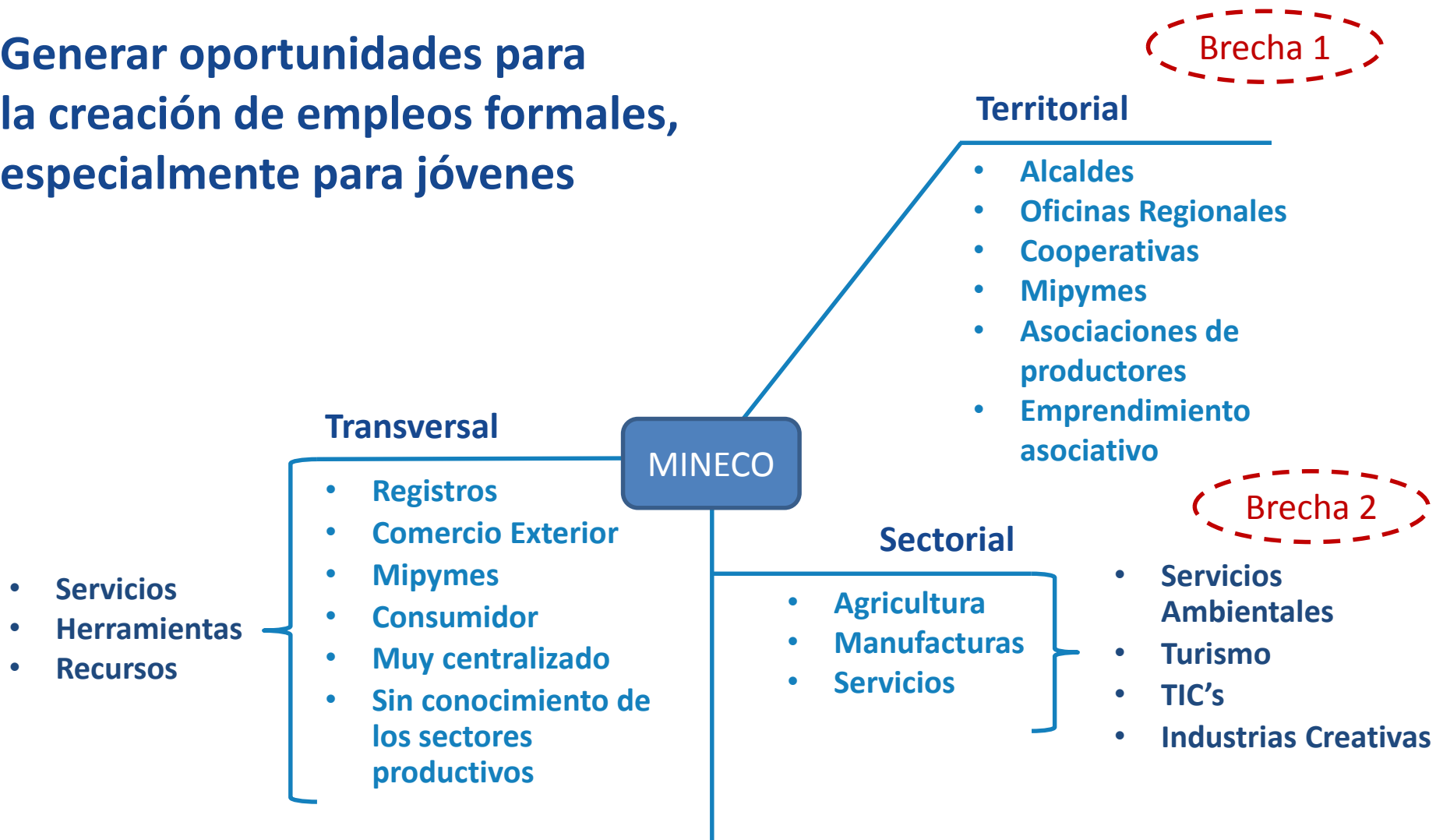
- ✓ Viceministro Administrativo Financiero
- ✓ No renovación de 90 contratos 029 el 31 marzo 2016 **(Q 9.5 millones)**
- ✓ Q. 20,000.00 - Techo del monto en contratos de Servicios Técnicos y Profesionales
- ✓ 145 traslados de personal 029 a renglón 011, financiado con fuente 31 fondos Propios
- ✓ No sustitución de plazas por renuncia o rescisión de contratos
- ✓ No efectuar gastos superfluos e innecesarios, artículo 61, Decreto Número 14-2015, Ley del Presupuesto General 2016

## Otras Contingencias:

- ✓ Alianzas estratégicas con Cooperantes que financian programas en el Ministerio de Economía

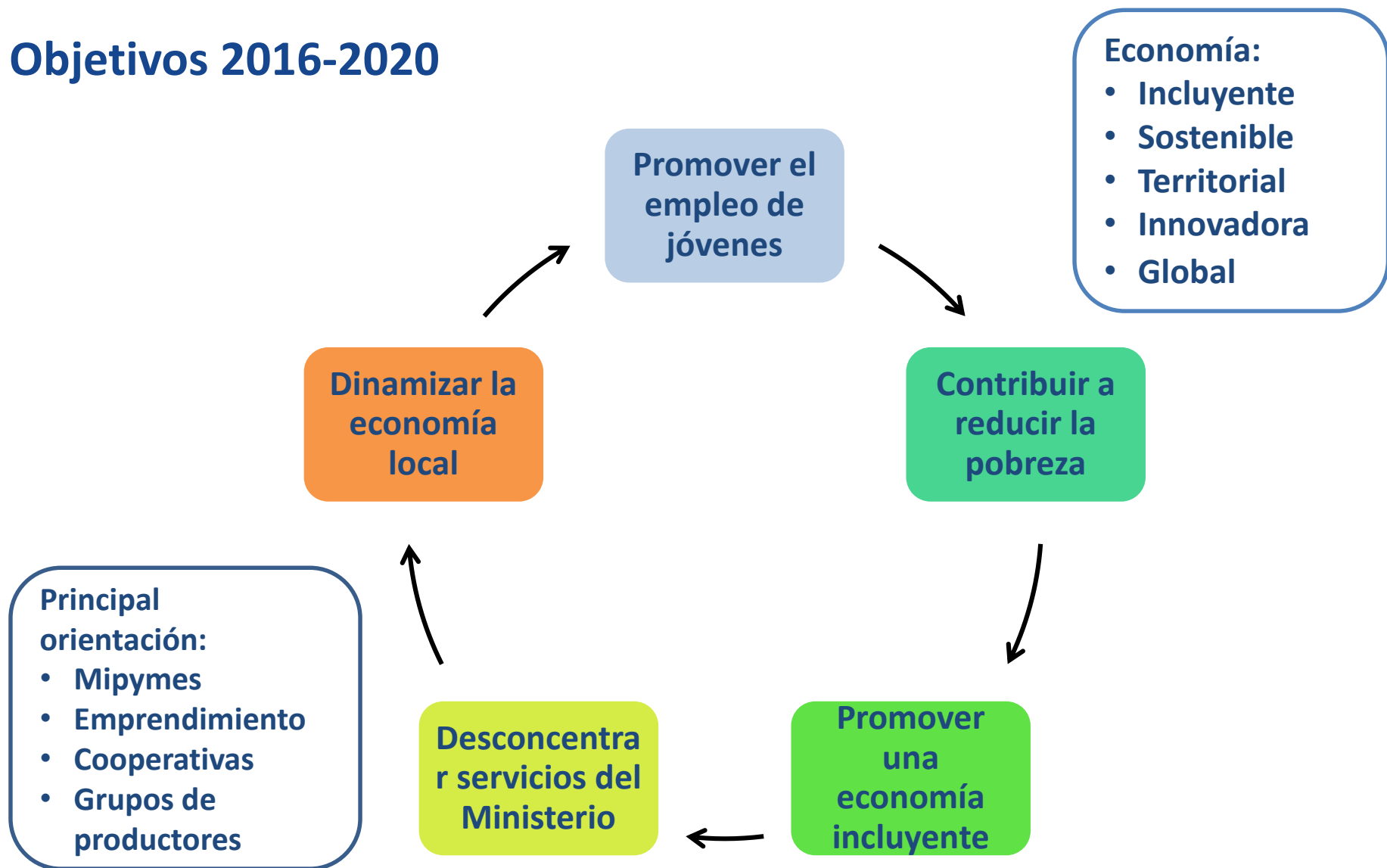
# Brecha, para cumplir los beneficios a la población:

**Generar oportunidades para la creación de empleos formales, especialmente para jóvenes**



# Brecha, para cumplir los beneficios a la población:

## Objetivos 2016-2020



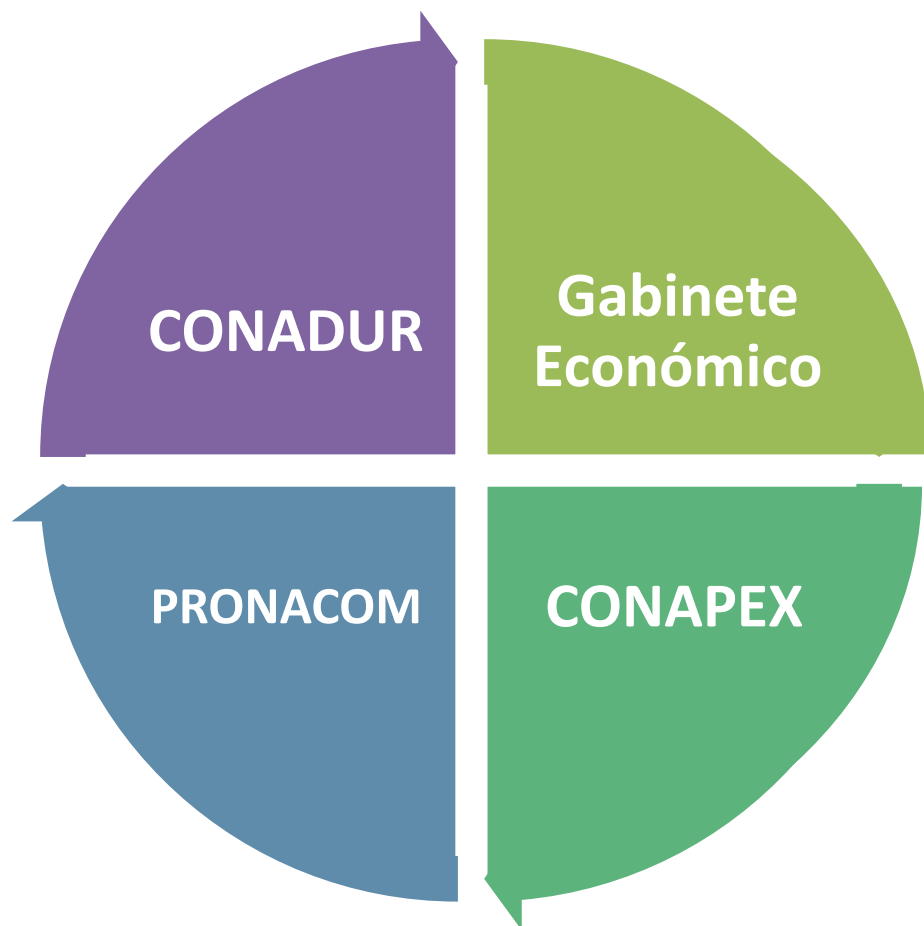
# Brecha, para cumplir los beneficios a la población:

**Potenciadores del  
crecimiento  
Inclusivo y  
Sostenible**



Brecha, para cumplir los beneficios a la población:

**Foros de  
discusión y  
decisión**





# Indicadores Centrales de Servicios Públicos y Brechas a Cerrar:

## Indicadores Centrales de Resultados:

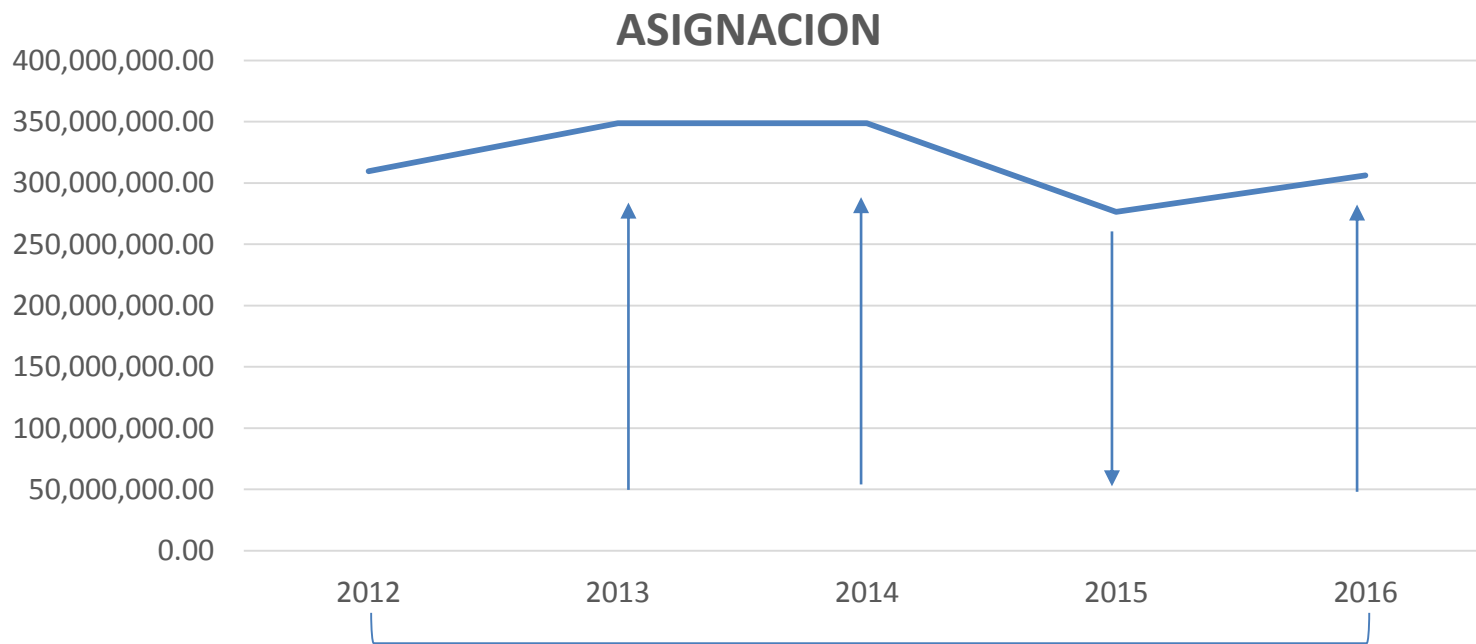
- Empleos formales generados
- Beneficiarios del Programa de Desarrollo Empresarial de la Micro, Pequeña y Mediana Empresa
- Implementación de cinco medidas de facilitación en el marco de la Estrategia de Facilitación Centroamericana
- Mejorar en el Índice Global de Competitividad
- Empresas atendidas en los Registros adscritos al Ministerio de Economía
- Inversión Extranjera establecida en el país

# “Datos de Asignación Presupuestaria Año 2016 en Comparación con otros años”

## PERIODOS FISCALES COMPRENDIDOS DEL 2012 AL 2016

(Cifras Expresadas en millones de Quetzales)

AÑOS	2012	2013	2014	2015	2016
ASIGNACION	309,602,106	348,700,000	348,700,000	276,488,000	306,322,857



# “Datos de Asignación Presupuestaria Año 2016 en Comparación con otros años”

## Presupuesto aprobado Vrs. Presupuesto solicitado

MINISTERIO DE ECONOMIA  
VARIACIONES PRESUPUESTARIAS POR GRUPO DE GASTO  
PRESUPUESTO APROBADO VRS. SOLICITADO  
PERIODO FISCAL 2016

(CIFRAS EXPRESADAS EN QUETZALES)

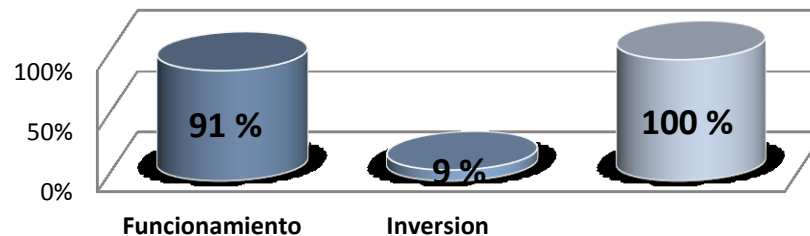
GRUPO DE GASTO	DESCRIPCIÓN	PRESUPUESTO		VARIACIÓN
		APROBADO	SOLICITADO	
0	SERVICIOS PERSONALES	82,055,330	95,464,201	-13,408,871
100	SERVICIOS NO PERSONALES	130,122,228	222,485,357	-92,363,129
200	MATERIALES Y SUMINISTROS	10,869,424	10,691,505	177,919
300	PROPIEDAD, PLANTA, EQUIPO E INTANGIBLES	9,314,542	9,861,008	-546,466
400	TRANSFERENCIAS CORRIENTES	51,882,538	49,522,590	2,359,948
500	TRANSFERENCIAS DE CAPITAL	17,078,795	17,078,795	0
900	ASIGNACIONES GLOBALES	5,000,000	0	5,000,000
<b>Total</b>		<b>306,322,857</b>	<b>405,103,456</b>	<b>-98,780,599</b>

# “Datos de Asignación Presupuestaria Año 2016”

## Gastos Funcionamiento vrs. Gastos de Inversión:

(CIFRAS EXPRESADAS EN MILLONES DE QUETZALES)

FUENTE DE FINANCIAMIENTO	DESCRIPCIÓN	PRESUPUESTO		TOTAL
		FUNCIONAMIENTO	INVERSIÓN	
11	INGRESOS CORRIENTES	133,755,017	0	133,755,017
31	INGRESOS PROPIOS	55,200,914	494,948	55,695,862
32	DISMINUCIÓN DE CAJA Y BANCOS DE INGRESOS PROPIOS	22,346,737	1,448,684	23,795,421
52	PRESTAMOS EXTERNOS	55,330,119	24,449,705	79,779,824
61	DONACIONES EXTERNAS	13,296,733	0	13,296,733
<b>TOTALES</b>		<b>279,929,520</b>	<b>26,393,337</b>	<b>306,322,857</b>



# Comparativo año 2016 y 2017

## Recursos Actuales y Adicionales que se necesitan:

"Presupuesto año 2016"										"Presupuesto año 2016"	
Fuente 11		Fuente 31		Fuente 32		Fuente 52		Fuente 61			
Q133,755,017	36%	Q55,838,662	15%	Q15,137,788	4%	Q79,198,432	21%	Q22,392,958	6%	Total....	Q306,322,857

"Presupuesto año 2017"										"Presupuesto año 2017"	
Fuente 11		Fuente 31		Fuente 32		Fuente 52		Fuente 61			
Q155,648,490	38%	Q56,222,000	14%	Q40,502,000	10%	Q118,663,406	29%	Q34,067,560	8%	Q405,103,456	100%

Variacion	Q98,780,599
-----------	-------------

"Censo Poblacional Presupuesto año 2017"										"Presupuesto año 2017"	
Fuente 11		Fuente 31		Fuente 32		Fuente 52		Fuente 61			
Monto	%	Monto	%	Monto	%	Monto	%	Monto	%	Monto	%
						Q382,413,500					

\$. 50,000.000 tipo cambio 7.64827 BG.

# MINISTERIO DE ECONOMIA

